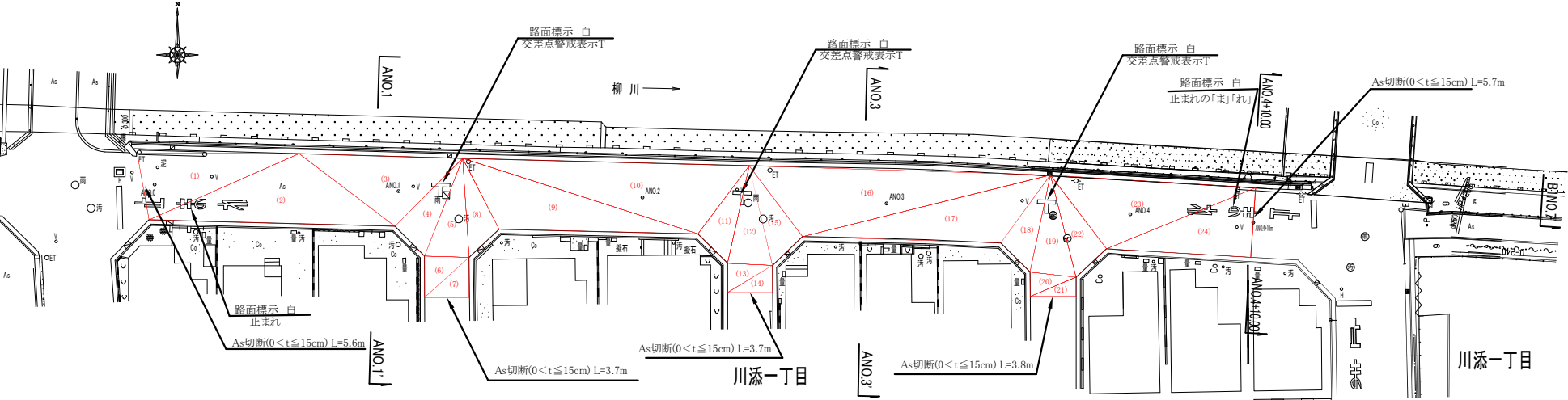
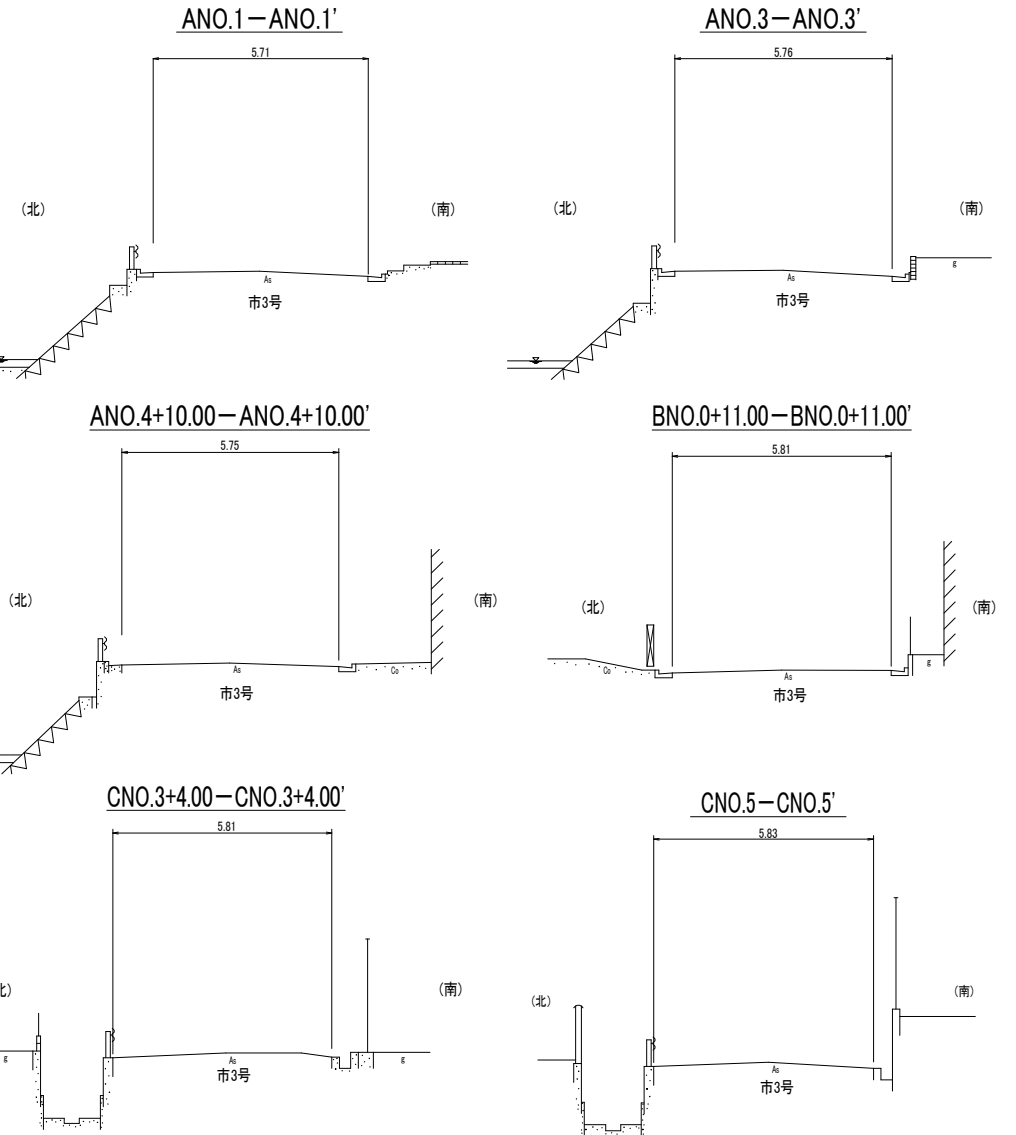


平面図
 S=1:250
 昼間工事
 市3号

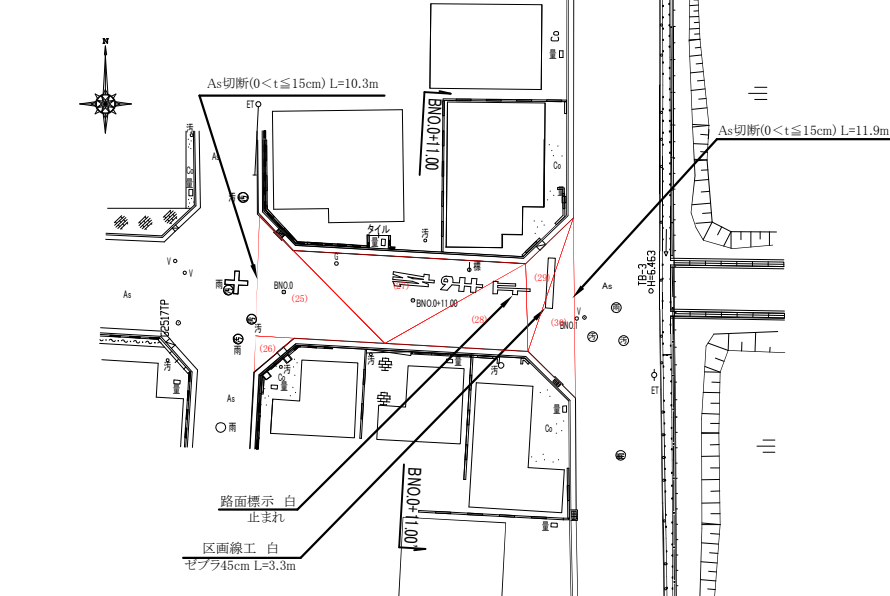
A路線



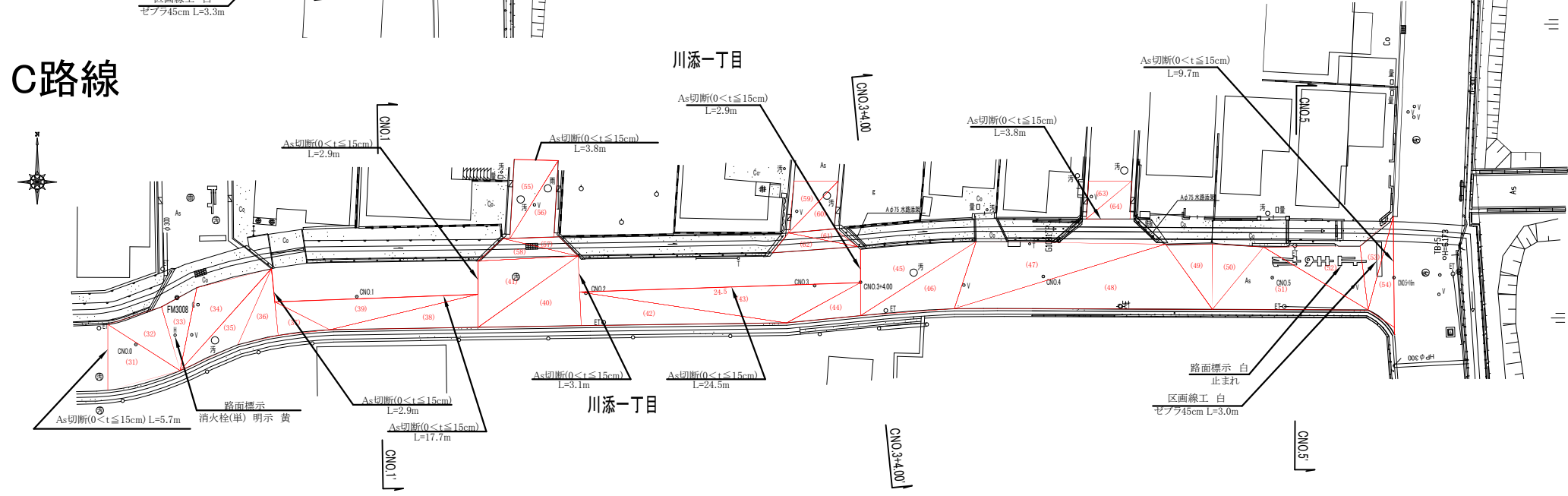
横断図
 S=1:100



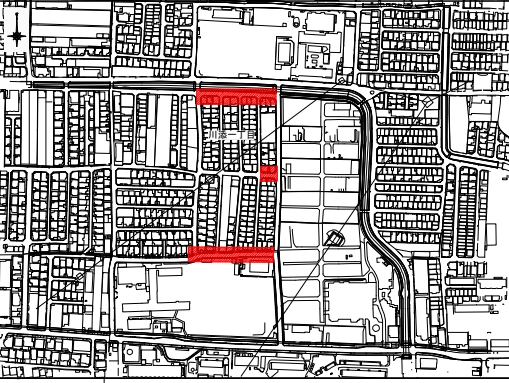
B路線



C路線



位置見取図



工事番号	07-406
工事名	川添一丁目地区配水管改良跡路面復旧工事
図面名	平面図、横断図
施工年度及び工事種別	令和7年度 改良工事
高槻市水道部管路整備課	

求積一覧表

市3号(再生密粒度アスコン20mm)

番号	寸 法 (m)			図形の面積(m ²)
(1)				
(2)				
(3)				
(4)				
(5)				
(6)				
(7)				
(8)				
(9)				
(10)				
(11)				
(12)				
(13)				
(14)				
(15)				
(16)				
(17)				
(18)				
(19)				
(20)				
(21)				
(22)				
(23)				
(24)				
(25)				
(26)				
(27)				
(28)				
(29)				
(30)				
(31)				
(32)				
(33)				
(34)				
(35)				
(36)				
(37)				
(38)				
(39)				
(40)				
(41)				
(42)				
(43)				
(44)				
(45)				
(46)				
(47)				
(48)				
(49)				
(50)				
(51)				
(52)				
(53)				
(54)				
(55)				
(56)				
(57)				
(58)				
(59)				
(60)				
(61)				
(62)				
(63)				
(64)				
総面積(m ²)				
端数処理面積(m ²)				1340

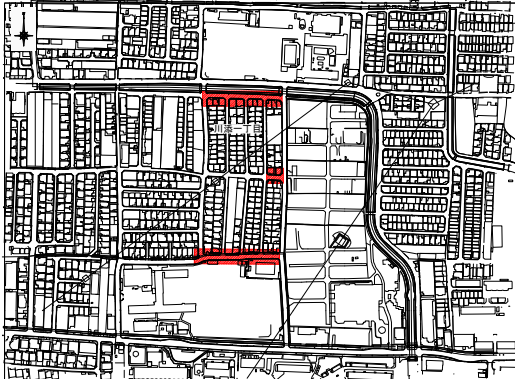
付帯工

工種	色	昼夜	種類	数量(箇所)	w=15cm換算 施工延長(m)	計(m)
路面標示工	白	昼	止まれ	3		140
			止まれの「ま」「れ」	1		
			交差点警戒表示T	3		
	黄		消火栓明示【単】	1		3

工種	色	昼夜	種類	数量(m)
区画線工	白	昼	ゼブラ 幅 45cm	6

種別	昼夜	延長(m)	計(m)
舗装切断(15cm≧As)	昼		120

位置見取図

		
工 事 番 号	07-406	
工 事 名	川添一丁目地区配水管改良跡路面復旧工事	
図 面 名	求積一覧表、付帯工	2枚の内 2枚
施工年度及び工事種別	令和7年度 改良工事	
高 槻 市 水 道 部 管 路 整 備 課		